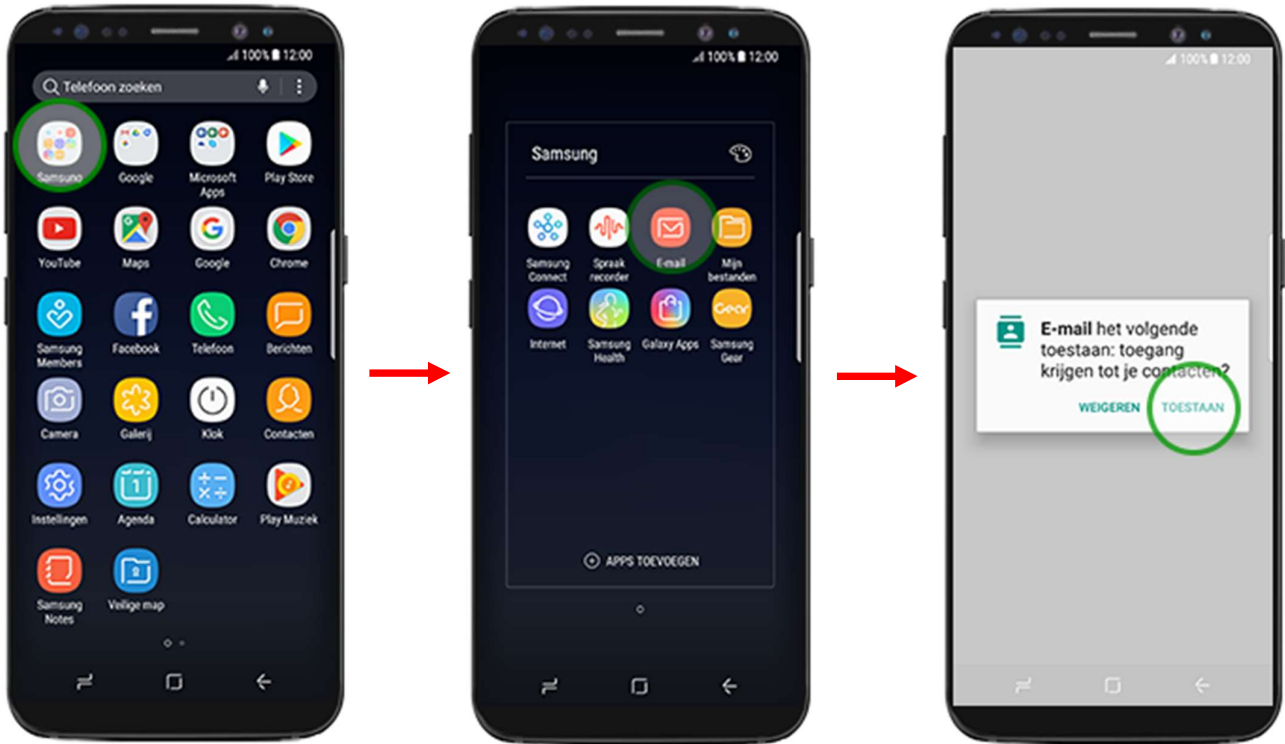


1 ANDROID EMAIL INSTELLEN

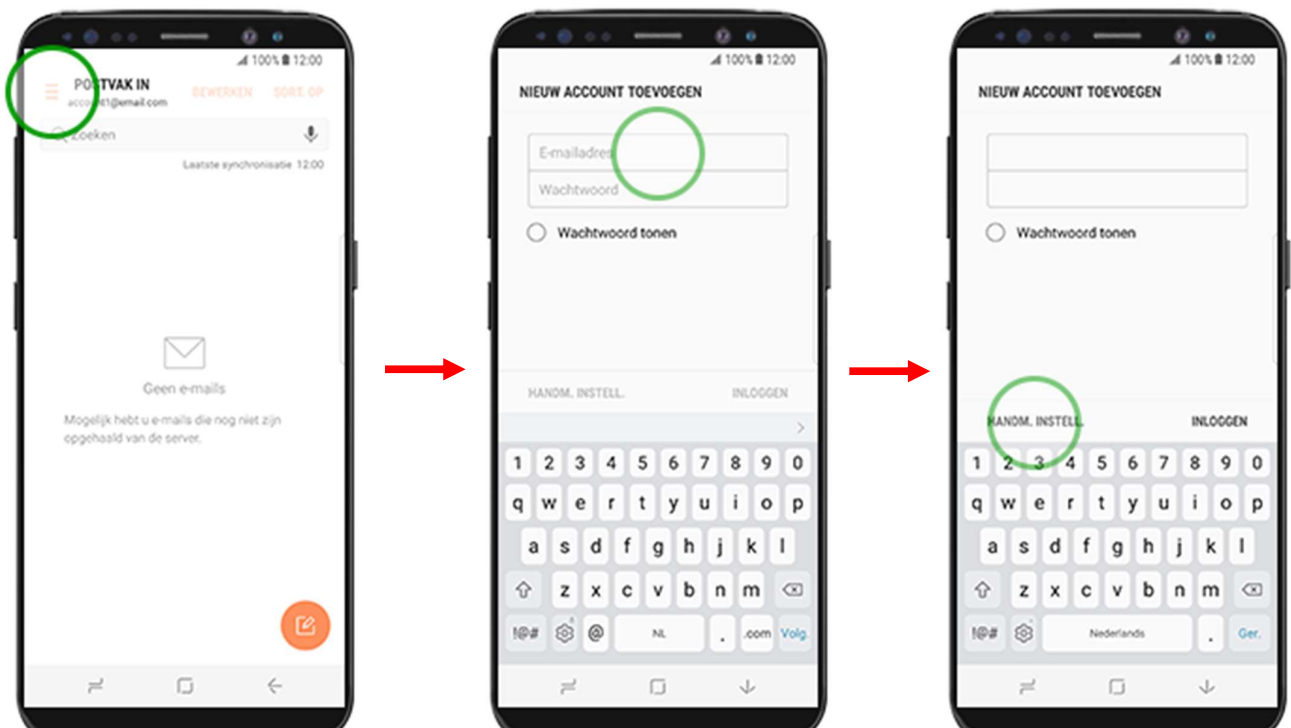
Volg de benoemde stappen:

Ga naar de map "Samsung" en daarna druk op "mail"

Druk op toestaan wanneer de melding naar voren komt over het inzien van contacten.



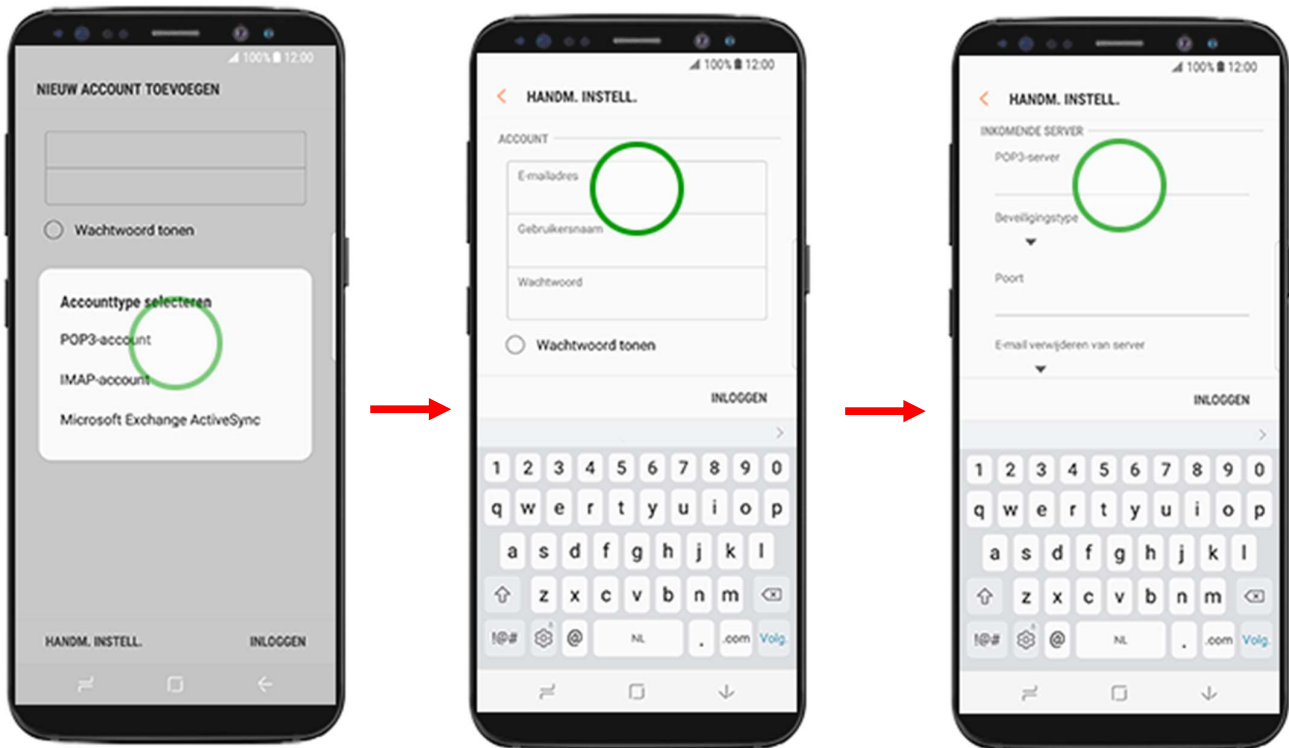
In het overzicht van de mail applicatie ga je naar het menu icoontje. Klik nu op een nieuw account toevoegen. Vul hier de gegevens in en klik daarna op "Handmatig instellen"



Selecteer nu IMAP

Vul hier weer de gegevens in van het account, let op spelfouten.

Bij imap (inkomende) server vul je het volgende in: mail48.designpro.nl, beveiligingstype: SSL/TLL en als poort 995



Hierna komt de SMTP ofwel de uitgaande mail server. Hier vul je weer het volgende in: mail48.designpro.nl

Beveiligingstype: SSL/TLL

Poort: 465

Vul ook hier weer alle gegevens in.

Nu is het account ingesteld.

